

# いい家塾のいい家見学会

NPO 後悔しない家造りネットワーク<いい家塾>が  
プロデュースした「いい家」を大公開

2009年4月5日(日)

集合時間 午後2時

集合場所 阪急電鉄千里線・千里山駅改札

約80年前に阪急電鉄によって開発された「ニュータウン」。そのお手本にしたと考えられるイギリスのニュータウン「レッチワース」の名を持つ道路が近くを走ります。

この地に生まれ育った3姉妹が熟年になり、再び寄り添ってひとつ屋根の下で暮らし、老いを迎えようと計画した家がいよいよ完成しました。

外観は少しレトロな味わいもある「洋館」、

これは同じ通り筋にある

ご親戚所有の市指定文化財の家に通じるものです。

内部の床は無垢の能登ヒバ、壁と天井は貝殻を用いた

調湿・消臭機能のある塗り壁材「チャフウォール」、

そしてこだわりの家具と引き手や明かり取りに工夫のある

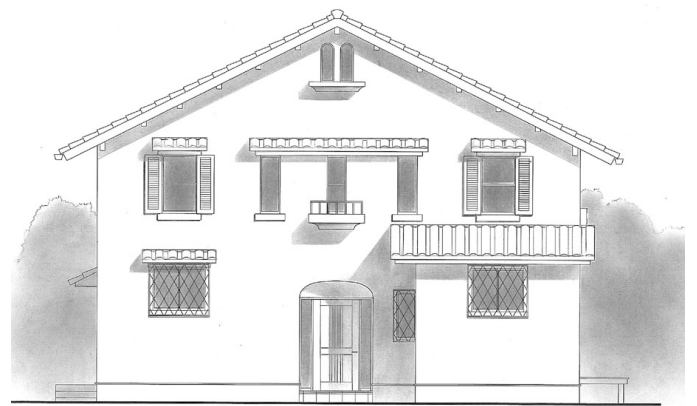
建具の数々、

質の高い製作キッチン(3ヶ所あるキッチンの一つです)の壁は古いレンガそのものといった風合いのタイル張り。

また、外壁は火山灰シラスを現代に生かした「そとん壁」、断熱はセルローズファイバー吹込みによるZ工法とし、透湿する壁を持つ高断熱住宅を実現しました。

梁露わしの1Fリビング、傾斜天井をもつ大空間の2Fリビングやコンパクトな洗面トイレ、専用の収納室等々、間取りもデザインも性能面もこだわった、見どころ、家づくりのヒントがいっぱいの家。ぜひご覧下さい。

(設計担当:アトリエ2馬力・吉田公彦)



\*時間厳守でお願い致します。

\*駐車スペースがございません。公共交通機関をご利用下さい。

\*建物を汚さないようにご注意下さい。

\*原則として小さなお子様の同伴はご遠慮下さい。

やむを得ない場合は各自で絶対に目を離さないように、充分にお気をつけください。

\*少し先の日程のため、諸事情により開催日の変更があり得ます。(見学希望者にはお知らせ致します。)

\*見学希望者多数の場合は、開催時間の変更があり得ます。(見学希望者にはお知らせ致します。)

## ■家づくりに関わったスタッフ■

コーディネイト: いい家塾 塾長 釜中明

設計・監理: アトリエ2馬力 1級建築士 吉田公彦

建築施工: (有)藤原建築工房 代表 藤原政幸

C F Z断熱: (有) Zテクニカ代表山本順三

## ■予約・連絡先■

NPO後悔しない家づくりネットワーク<いい家塾>

Tel 06-6773-3423 Fax 06-6773-3420

URL <http://e-iejuku.jp> e-mail [info@e-iejuku.jp](mailto:info@e-iejuku.jp)

大阪市天王寺区生玉寺町1-13-6F

当日連絡先 090-1580-2350 (吉田携帯)

## 申込用紙

ご希望の欄に記入のうえ、FAXか郵送で<いい家塾>までお送り下さい  
Eメールで記載事項をご連絡いただいても結構です。  
分かりにくいときは、お電話下さい。

### 4/5 いい家見学会

---

ふりがな  
氏名

---

住所 〒

—

---

電話

FAX

参加人数

人

---

Eメール

@

---

FAX 06-6773-3420

郵送 〒 大阪市天王寺区生玉寺町 1-13-6F いい家塾事務局

Eメール info@e-iejuku.jp

電話 06-6773-3423